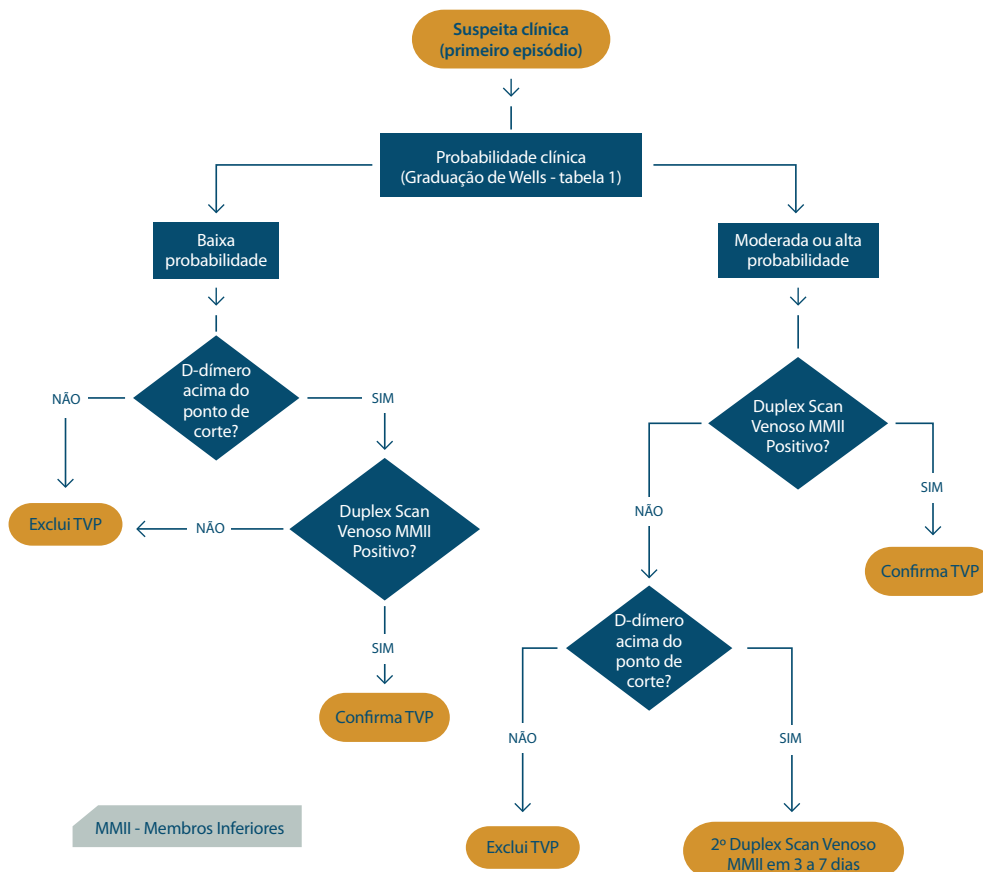


DIAGNÓSTICO DE TROMBOSE VENOSA PROFUNDA (TVP)


Tabela 1 - Gradação de Wells

Quadro Clínico	Pontos
Câncer em atividade (em tratamento nos últimos 6 meses).	1
Paralisia, parestia ou imobilização recente de membros inferiores.	1
Acamado recentemente por mais de 3 dias ou cirurgia de grande porte nas últimas 4 semanas.	1
Aumento da sensibilidade ao longo da distribuição do sistema venoso profundo.	1
Inchaço em toda a perna.	1
Inchaço na panturrilha maior que 3 cm de diâmetro em relação à perna normal.	1
Edema depressível (cacífo) maior na perna afetada (unilateral).	1
Veias colaterais superficiais.	1
Diagnóstico diferencial alternativo mais provável.	-2
Interpretação de risco	
Alto Risco	≥ 3 pontos
Risco Moderado	1 a 2 pontos
Baixo Risco	< 1 ponto
Em pacientes com sintomas bilaterais, avalia-se a perna mais sintomática.	

Os algoritmos de diagnóstico médico têm como objetivo sintetizar condutas fundamentadas na literatura, mas **não** substituem os documentos científicos. Decisões clínicas são individualizadas e não devem basear-se exclusivamente nos algoritmos.

Dra. Marilene Lucinda Silva
Clínica Médica
Assessoria Científica - Julho/2013