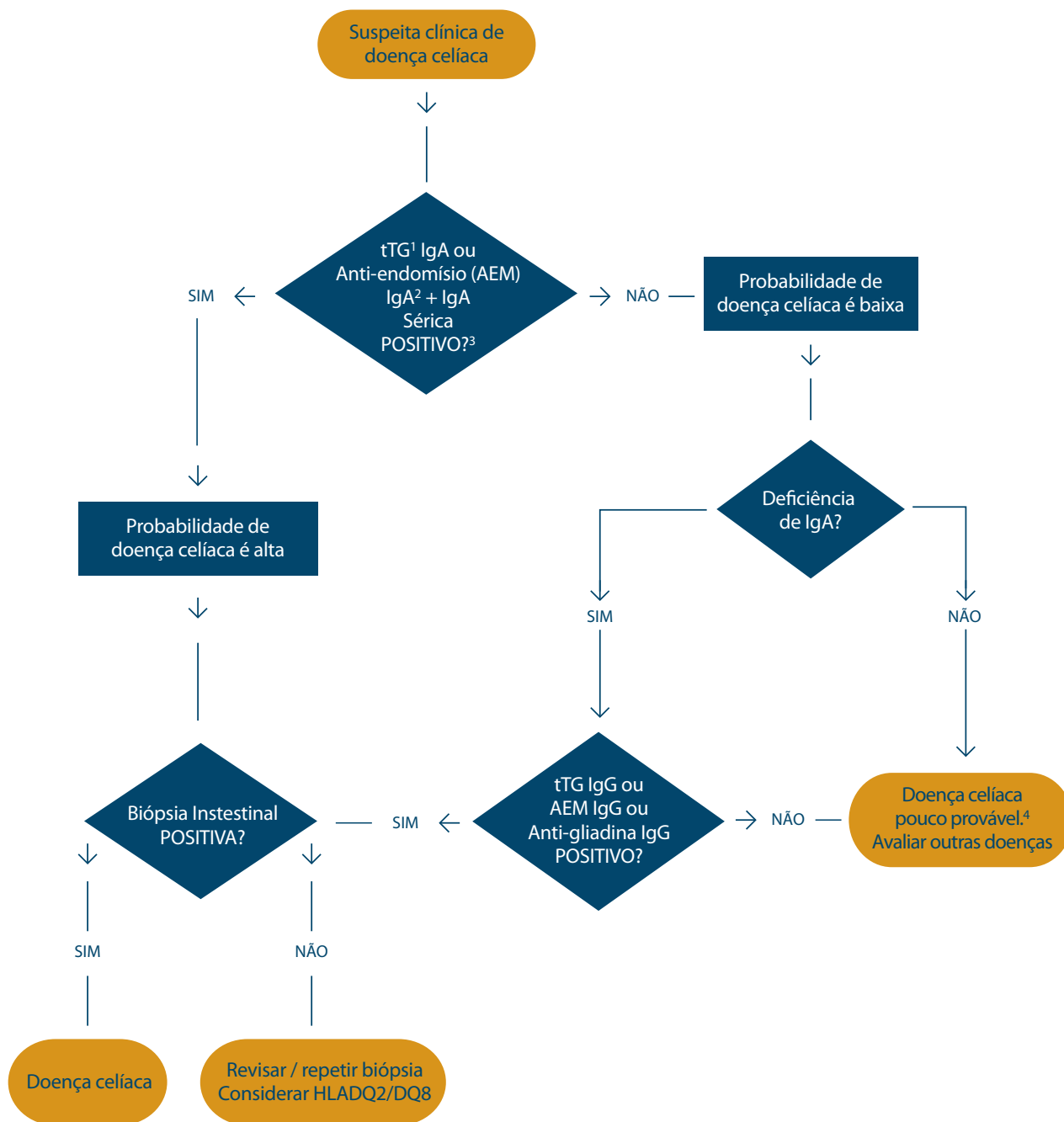


ALGORITMO DIAGNÓSTICO DE DOENÇA CELÍACA


- 1- Anticorpos anti-transglutaminase tecidual
- 2- Em crianças abaixo de 3 anos considerar anti-gliadina IgA.
- 3- Refere-se apenas ao resultado do tTg IgA ou AEM.
- 4- Se alta probabilidade de doença celíaca, considerar biópsia intestinal mesmo com sorologia negativa.